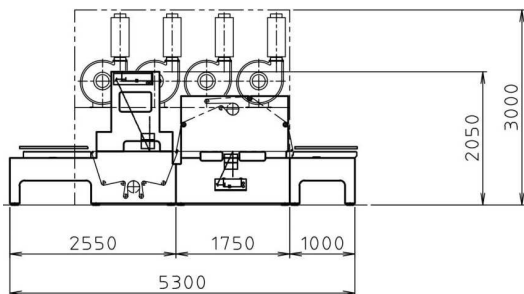
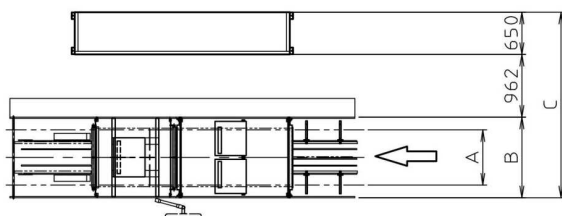


インライン化とは・・・



構成図



	A	B	C
	最大幅	フレーム幅	装置幅
GM-1000	1000	1388	3000
GM-850	850	1238	2850
GM-650	650	900	2512
GM-450	450	700	2312

※ A～C寸法は対応機械サイズにより都度変更となります。

主な仕様

搬送速度：20～200m/min

最大処理数：搭載する検査装置の仕様により変動

対応機械サイズ：450・650・850・1000

F.I.S.H.Unitとは Full Blank Inspection Special Hyper Unit (ブランク全形検査特殊ユニット)

お問い合わせ先



株式会社日本紙工機械グループ
Japan Paper Converting Machinery Group

URL <http://jpcm-hp.jp/>

本社・工場 〒300-1631
茨城県北相馬郡利根町早尾2-1

TEL:0297-61-7117(代)

大阪支店 〒577-0046

大阪府東大阪市西堤本通西1-1-36

TEL:06-6783-9767

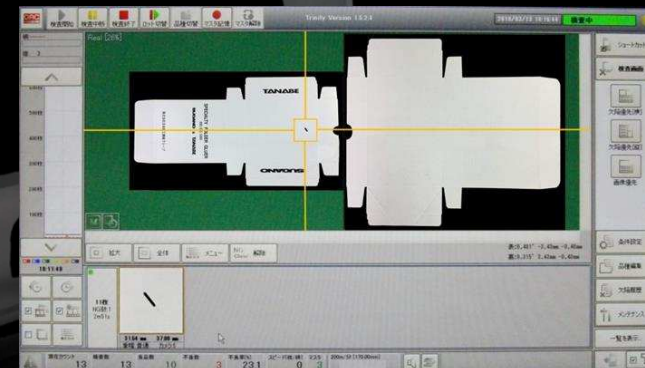
< FISH © 201806 >



株式会社日本紙工機械グループ
Japan Paper Converting Machinery Group

サックマシン用インライン品質検査ユニット

F.I.S.H.Unit
Eagle eyes



高い製函精度に
品質保証をプラス

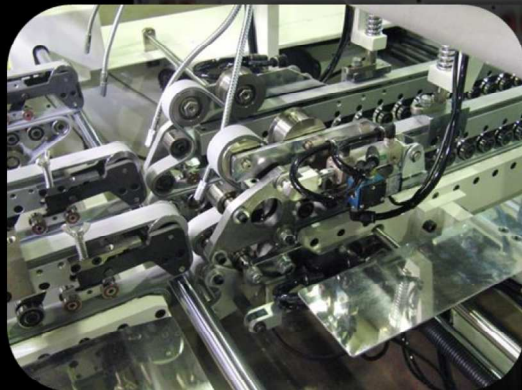
JPCM

サックマシン専用のハイエンドインライン品質検査ユニット



新台はもちろん！既設機への取付も可能！

※1



エジェクターヘッド



ブランクス搬送ユニット



ブランクス修正ユニット

品質保証は
Next Stage

Newハイエンド
ブランク全形検査特殊ユニット

F.I.S.H. UNIT
Eagle eyes

サックマシンメーカーの豊富な経験で
搬送中ブランクスの高い安定化を実現。
従来の製函精度と生産性はそのままに
品質保証を両立する自信作！
製函機用インライン品質検査ユニット
「**Eagle eyes**」を誕生させました。

※1：既設機取付時は一部改良が必要な場合がございます。
詳しくは当社営業までお問い合わせ願います。