

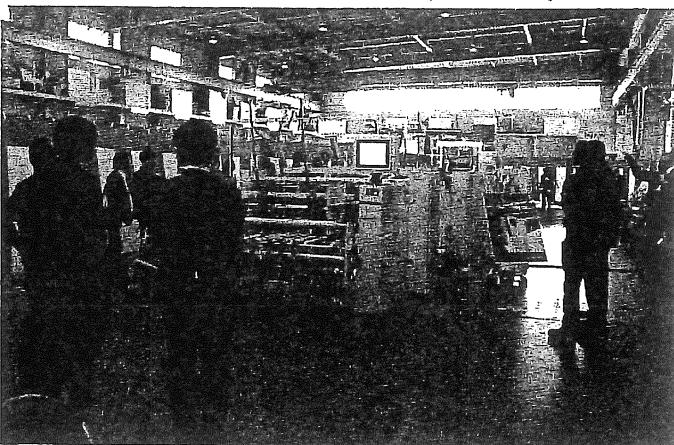
（株）日本紙工機械グループ近では、住宅関係に限らずは11月1〜3日の3日「自動車などでも耳にし間、本社工場（茨城県利根町）で「リノベリション」言葉だ。再生させ、さらうングルア見学会を開き、最新の機能を搭載する新機能を搭載させリノベリションを指す。我々は、先した段ボール用ワンタック2009年オートンでチケースグルアE-14 スタートさせ、14年から00を美演した。機能お正式に事業としてリノベリションを行い、新たなル、さらに欧州向けグル選択肢として提案するよアで実績のあるスムーズになった。この5年間なセッ替えが可能な新でオートン、サククマシ開発の給紙ユニットも美ン、グルアと大型から小演した。およそ40社80名型機まで幅広く、計30台が参加した。ほと着手してきた。今回早部慎一郎副社長「写のグルアは今年4台目の真」は、冒頭の挨拶で「リノベリション機と「今年3回目の内覧会となるが、今回は「リノベリション」がテーマ。最は、基本的に老朽化した部分を生かせるが、一部分を再生させるが、一方リノベリションでは最新機能を搭載できるため、新品とほぼ同様にコストは、新品に比べ半分以下から3分の2以下で済む。現在では、

日本紙工機械グループ 高性能、新たな選択肢

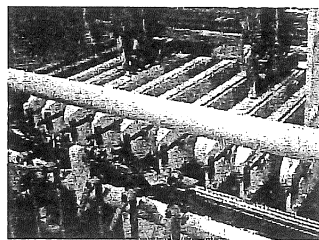
リノベリション 実験的機能も
グルア見学会

新品でも中古機でもない
「第3の選択肢」として
ご提案し、採用いただいでいる。新型機と遜色ない高性能を是非、間近で確認してもらいたい」と

同社では、一度すべて解体した後、部品レベルから着手。ベルトやチェーン、回転・摺動部品等を交換しており、再塗装・メッキ、ボルト・ピ



段ボール用リノベリショングルアE-1400を美演



使い易さを追求、
新型給紙ユニット

びホールディングベルト
独立モーター駆動、移動
フレーム位置センサー方
式、ラック位置管理新方
式、移動フレームモータ
ー駆動のインバータ制
御、TANABE最速パ
ックフィンガー、最先端
電気制御、最新型メイ
ンコンピューター、無線リ
モコンなど幅広く搭載し
ている。

「交換等も施す。発注後 部副社長」ため、今回は4〜8カ月で納品、新品すでに欧州向けグルアJ同様の保証期間を設けて D BOX Rで実績のある最新給紙ユニットを搭載している。美演に先立ち、セミナーで最新機能について説明。リノベリションは「新開発技術の実験場とドに變更。ネジ式からエー」の側面もある「早アー仕様とすること」で

「部副社長」ため、今回は4〜8カ月で納品、新品すでに欧州向けグルアJ同様の保証期間を設けて D BOX Rで実績のある最新給紙ユニットを搭載している。美演に先立ち、セミナーで最新機能について説明。リノベリションは「新開発技術の実験場とドに變更。ネジ式からエー」の側面もある「早アー仕様とすること」で

「部副社長」ため、今回は4〜8カ月で納品、新品すでに欧州向けグルアJ同様の保証期間を設けて D BOX Rで実績のある最新給紙ユニットを搭載している。美演に先立ち、セミナーで最新機能について説明。リノベリションは「新開発技術の実験場とドに變更。ネジ式からエー」の側面もある「早アー仕様とすること」で

「部副社長」ため、今回は4〜8カ月で納品、新品すでに欧州向けグルアJ同様の保証期間を設けて D BOX Rで実績のある最新給紙ユニットを搭載している。美演に先立ち、セミナーで最新機能について説明。リノベリションは「新開発技術の実験場とドに變更。ネジ式からエー」の側面もある「早アー仕様とすること」で